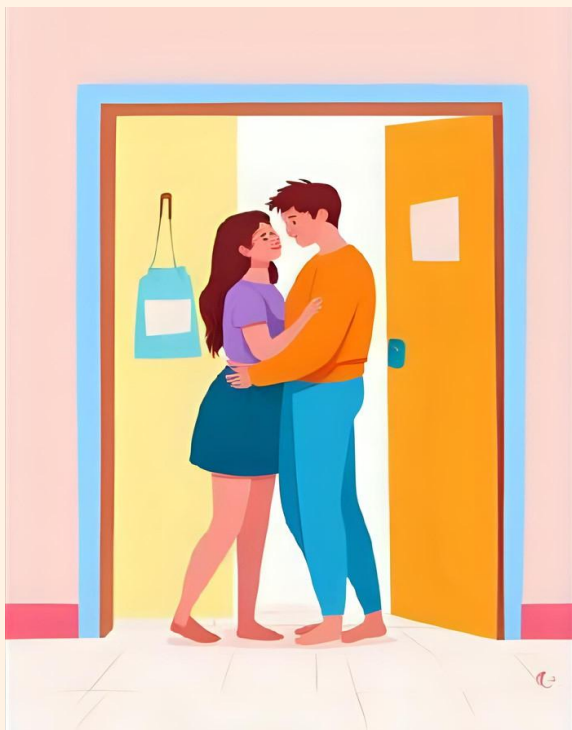


PENSER ET ACCOMPAGNER LES RELATIONS INTIMES EN INSTITUTION



Dans nos missions du CRIAVS nous sommes fréquemment sollicités autour de situations de violences sexuelles qui ont lieu au sein d'établissements qui accueillent des personnes porteuses d'un trouble intellectuel ou psychique handicapant dans les relations aux autres (mineurs ou majeurs).

De ces collaborations de plusieurs années, nous percevons l'évolution des préoccupations autour des besoins des personnes.

De plus en plus d'accompagnements spécifiques à la vie relationnelle affective et sexuelle voient le jour.

Les institutions visant une meilleure satisfaction pour les résidents mais également pour les professionnels.

Ces aménagements ne sont pas sans soulever de nombreuses questions éthiques, sociétales, cliniques etc... qui viennent impacter personnellement les professionnels et les équipes.

Où en est-on des représentations autour de la sexualité ?

Comment conjuguer le droit à la vie de couple, une sexualité épanouie, respect de l'intime avec la collectivité et la mission de protection sociale des personnes considérées comme vulnérables ou non autonomes.

Cette journée se veut un partage des expériences de chacun afin de nourrir les réflexions.

VENDREDI 19 JUIN 2026

JOURNÉE GRATUITE



PROGRAMME

8H45 : Café d'accueil.

9H15 : Mots d'introduction : **Mr Olivier BOUTAUD**, Directeur de la psychiatrie, de l'action sociale et des affaires culturelles, Centre Hospitalier de Niort - **Sophie VILLAIN** : Psychologue CRIAVS Poitou-Charentes.

9H30 : **Estelle VEYRON-LACROIX (en visio)** : Psychologue clinicienne, Docteur en psychologie clinique (38) : *représentation de la sexualité et du consentement sexuel, accès à la parentalité, violences sexistes et sexuelles au sein des établissements médico-sociaux.*

10H15 : Temps d'échanges.

10h30 : Pause.

10h45 : **Thi Hang GUITTARD**, infirmière et **Fanny BELPOIX**, éducatrice spécialisée à L'IME Dame la Horgne de Montigny Les Metz (57) : *un espace d'intimité à l'IME pour permettre aux jeunes une vie amoureuse : retour sur plusieurs années d'expérience.*

11H30 : Temps d'échanges.

11H45 - 12H30 : **Mathilde GRYTTE**n : Conseillère conjugale et familiale, chargée de mission du planning familial des Deux-Sèvres : Echanges avec le public autour de l'EVARIS (Education à la vie affective, relationnelle et sexuelle).

12H30 : Pause déjeuner libre.

14H00 : **Elodie GALISSON INTIMAGIR (33)** Centre ressources de Nouvelle Aquitaine : *présentation de la structure et de ses missions.*

14H45 : Pause.

15H00 - 17H00 Table ronde :

- **ITEP de Meschers (17) Stéphanie MARCHAND**, infirmière : *présentation de leur structure et des problématiques des jeunes accueillis, réflexion de l'institution au sein du comité d'éthique.*
- **IME Le Logis de Villaine (79) équipe pluridisciplinaire et Mathilde GRYTTE**n planning familial : *retour d'expériences sur les groupes « vie intime, affective et sexuelle ». Réflexion autour de la création d'un espace d'intimité ?*

17H00 : Fin de journée.