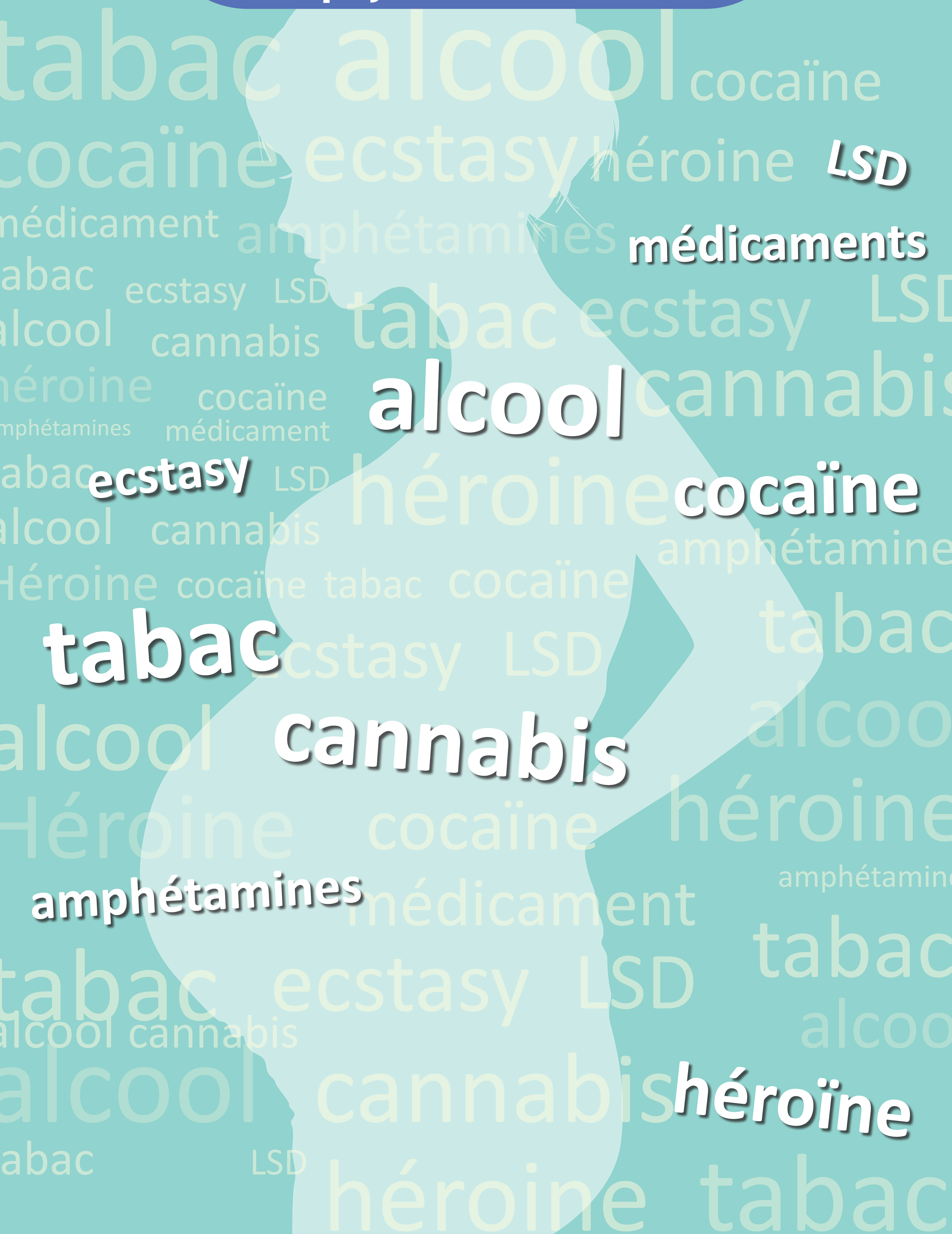


Grossesse & addictions

JE SUIS ENCEINTE

il m'arrive de
consommer ces substances
psychoactives :



En parler c'est prévenir

**Contactez votre médecin,
sage-femme, gynécologue, pharmacien**

Grossesse & addictions

LE SAVIEZ-VOUS ?

Le placenta n'est pas une barrière qui protège le bébé

ces substances traversent le placenta

amphétamines médicaments
cannabis alcool
tabac LSD cocaïne Héroïne

Tout au long de la grossesse, les organes en phase de développement sont très vulnérables !

Conséquences

sur la grossesse

Fausse couche, grossesse extra-utérine, accouchement prématuré...

sur le bébé à naître

retard de croissance, malformations, état de manque à la naissance...

En parler c'est prévenir

Contactez votre médecin, sage-femme, gynécologue, pharmacien

Grossesse & addictions

ZERO alcool pendant la grossesse



Ce picto figure sur tous les conditionnements d'alcool pour rappeler les risques liés à la consommation d'alcool pendant la grossesse.

Il y a autant d'alcool dans le sang du fœtus que dans celui de la mère



Il n'y a pas d'alcool moins dangereux qu'un autre

Un verre standard de bière, de whisky, de vin, de pastis... contient la même quantité d'alcool pur (environ 10 gr). Ils présentent donc tous le même danger pour le fœtus.



ballon de vin 12° (10cl)

verre de pastis 45° (2,5cl)

verre de whisky 40° (2,5cl)

coupe de champagne 12° (10cl)

verre apéritif 18° (7cl)

1/2 de bière 5° (25cl)

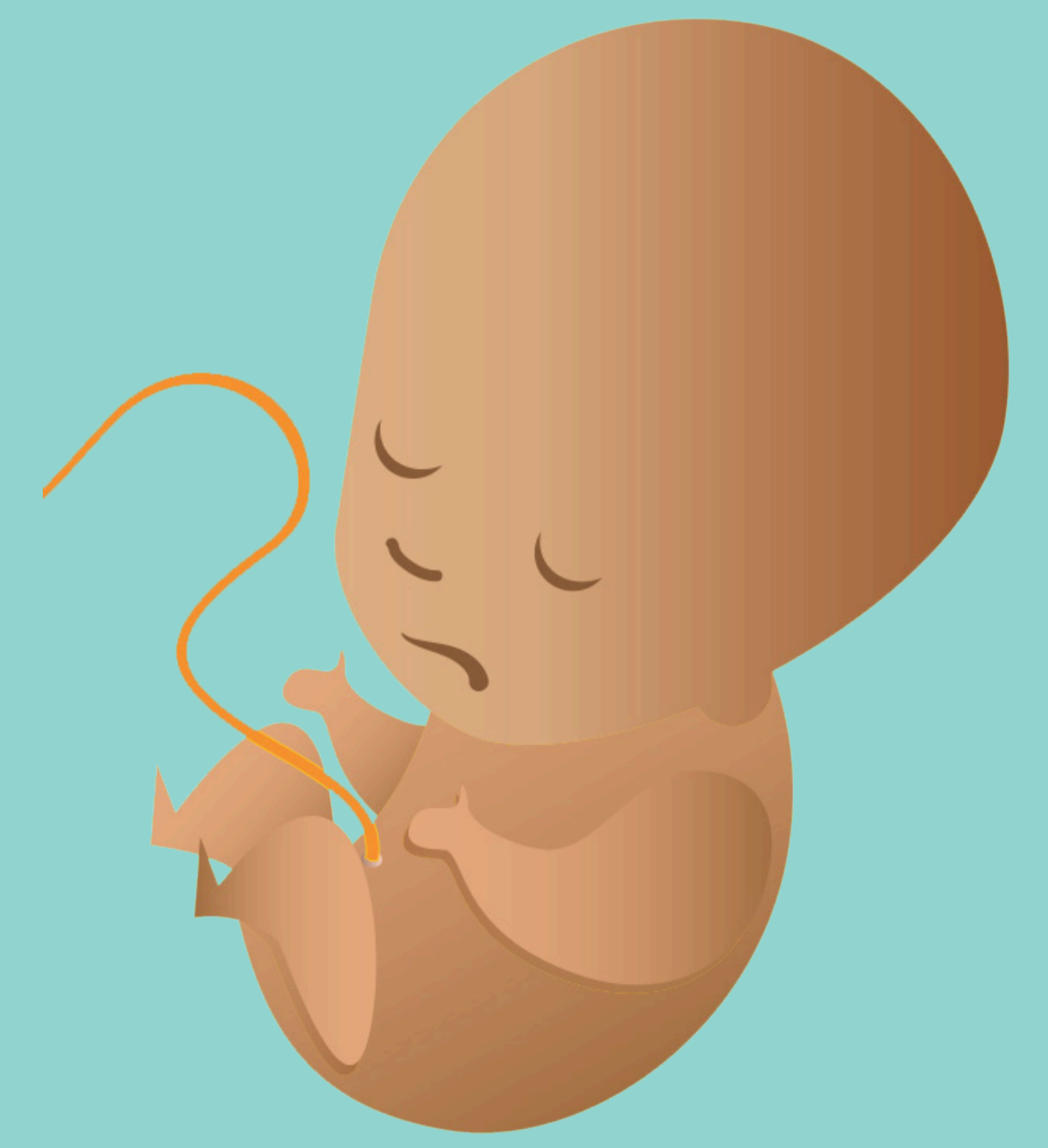
En parler c'est prévenir

Contactez votre médecin, sage-femme, gynécologue, pharmacien

Grossesse & addictions

ZERO alcool
pendant la grossesse

**L'alcool est
dangereux**



Il peut :

- provoquer **fausses couches**, accouchements prématurés ;
- entraîner des **malformations des organes** du fœtus (cerveau, cœur, bras, jambes, etc.) ;
- entraîner un **retard mental**, des **troubles du comportement** de l'enfant.

**Conséquence
la plus grave**

le Syndrome d'Alcoolisation Fœtale (SAF)

il associe généralement, retard de croissance, anomalies faciales, malformations et retard mental...

Si vous allaitez, il est recommandé de ne pas boire d'alcool car celui-ci passe dans le lait maternel

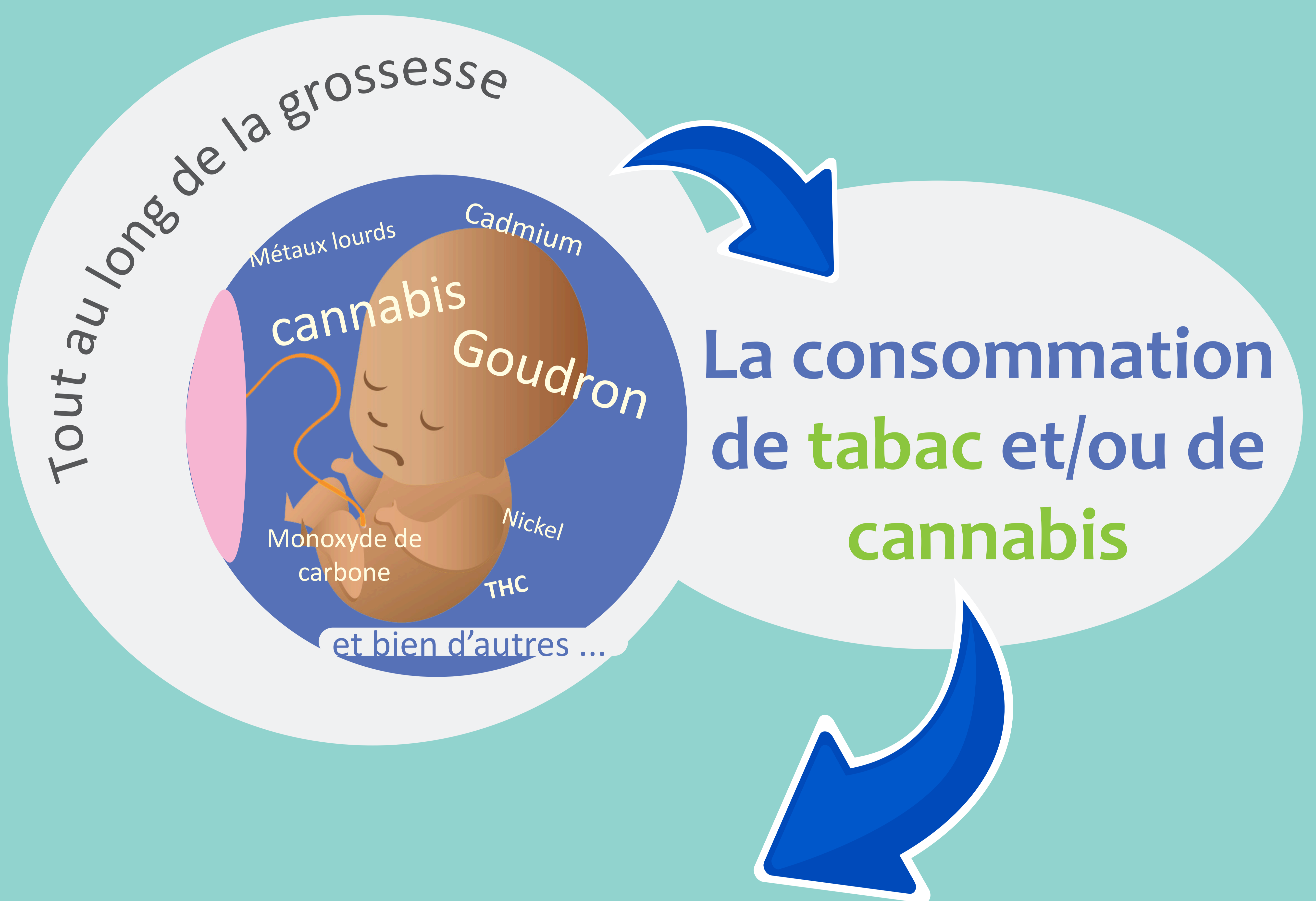
En parler c'est prévenir

**Contactez votre médecin,
sage-femme, gynécologue, pharmacien**

Grossesse & addictions

TABAC ET CANNABIS

La fumée contient
4000 produits identifiés



Augmente les risques

Au cours de la grossesse

Placenta mal inséré, décollement du placenta, retard de croissance du fœtus, accouchement prématuré...

Chez le nouveau-né et dans la petite enfance

Etat de manque du nouveau-né, mort subite du nourrisson, pathologies infectieuses récidivantes (otites, bronchiolites...)

En parler c'est prévenir

Contactez votre médecin,
sage-femme, gynécologue, pharmacien