



Opinion globale des usagers

Indices moyen de satisfaction	8,3 / 10
Le séjour	8,3
La préparation de la sortie	8,3
Les conditions de séjour	8,0
L'information sur les droits et les devoirs	8,1
Les soins et les relations avec le personnel	8,6
L'accueil	8,5

Sur une échelle de satisfaction de 1 à 10

519 questionnaires reçus et traités en 2017

Parmi ces 519 questionnaires :

- . 29 témoignages de satisfaction
- . Aucune plainte
- . 21 réclamations
- . 40 doléances
- . 9 autres situations

D'autres éléments parviennent notamment par courrier et expression anonyme soulignant des points forts (99 fois) et des points d'amélioration (79 fois)
Réalisation d'une évaluation de la satisfaction en hôpitaux de jour : 101 questionnaires traités avec un indice de satisfaction de 7,9/10

Les données présentées sur ce document sont arrondies

© CH Laborit, service communication, juin 2017 -



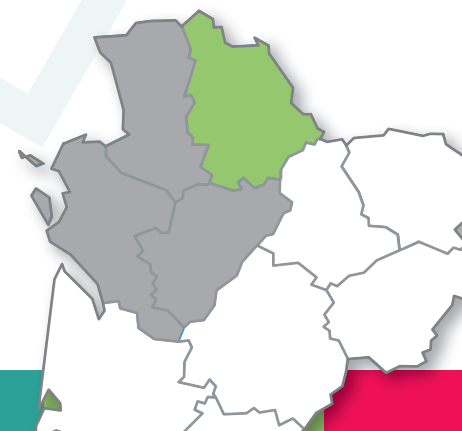
Chiffres clés 2017

Le Centre hospitalier Laborit est spécialisé dans la prise en charge des troubles psychiques.

Il répond aux besoins en santé mentale des adultes, enfants, adolescents, mères-enfants et personnes âgées du département de la Vienne.

Ses activités de soins, médico-sociales, de recherche et d'enseignement en font un établissement à rayonnement régional sur l'ensemble du Poitou-Charentes.

Un bassin de vie de 430 000 habitants,
39 structures de soins
réparties sur 31 sites géographiques et 16 communes





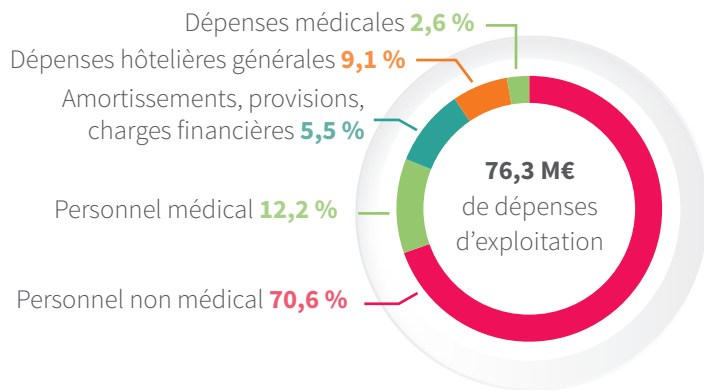
7,7 M€ d'investissements :

Équipements 0,5 M€

Remboursement de dettes financières 2 M€

Travaux 5,2 M€

Tarifs journaliers	Adultes	Enfants et ados
Hospitalisation complète	414 €	564 €
Hôpital de jour	Venues	498 €
	Demi-venues	310 €
Hôpital de nuit	240 €	
Accueil familial thérapeutique	102 €	233 €
Maison de la réhabilitation psychosociale	323 €	

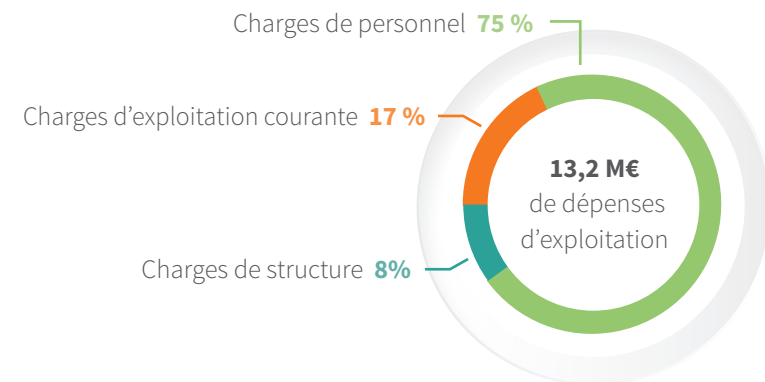


Établissement et service d'aide par le travail (ESAT) Essor

Production et commercialisation	3 559 K€
Soutien socio-professionnel	1 924 K€
Accompagnement éducatif	166 K€
Service d'accompagnement médico-social pour adultes handicapés (SAMSAH)	309 K€
Service mandataire judiciaire pour la protection des majeurs (MJPM)	211 K€
Foyer d'hébergement	1 016 K€

Autres structures

Maison d'accueil spécialisée (MAS) de Vouillé	3 154 K€
Centre de soins d'accompagnement et de prévention en addictologie (CSAPA)	1 869 K€
Centre de ressources autisme (CRA)	349 K€
Foyer d'accueil médicalisé (FAM)	661 K€



Activité hospitalière

80 % des soins réalisés en ambulatoire



Hôpital de jour
9 182 venues
23 650 demi-venues

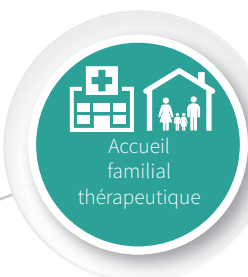
Hôpital de nuit
270 hospitalisations



7 007 entrées totales
110027 journées
86% de taux d'occupation

572 hospitalisations
Soit **13,10%** des hospitalisations
12,6% à la demande d'un tiers
0,4% sur décision
d'un représentant de l'Etat

24 476
journées



6358
journées

Activité médico-sociale



17 070 journées



35 634 journées d'atelier
67 112 journées d'accompagnement éducatif



File active globale (patients vus au moins une fois)	19 177
File active des patients suivis en consultation	14 145
File active des patients hospitalisés à temps complet	2 512



Hospitalier : 465 lits et 227 places

Adultes	Lits	Places
Secteur 1 - Poitiers Loudun	56	3
Secteur 2 - Poitiers Civray	54	3
Secteur 3 - Poitiers Montmorillon	56	3
Secteur 4 - Poitiers Châtelleraut	51	21
Secteur 5 - Psychiatrie en milieu pénitentiaire		20
Soins intersectoriels	175	71
• géronto-psychiatrie	18	16
• maison de la réhabilitation psychosociale	6	
• service Yves Pelicier	72	10
• hôpitaux de jour		45
• placement familiaux, hébergement social et médico-social	79	
Enfants et adolescents	28	101

101 Accueil familial thérapeutique

225 Hospitalisation à temps partiel

351 Hospitalisation complète

Médico-social :

- **181** places : établissement et service d'aide par le travail (ESAT) Essor
- **48** lits : maison d'accueil spécialisée de Vouillé
- **35** places : foyer d'hébergement de l'ESAT + **1** place d'accueil d'urgence
- **10** places : foyer d'accueil médicalisé (FAM)
- **18** places (**69** usagers en file active) : service d'accompagnement médico-social pour adultes handicapés (SAMSAH)
- **18** places (**60** usagers en file active) : service d'accompagnement à la vie sociale (SAVS)
- **25** accueillis : service d'accueil familial (SAF)
- **145** mesures : service mandataire judiciaire pour la protection des majeurs (MJPM)
- **8** places : section annexe de l'ESAT

139
personnels
médicaux

- 2** hospitalo-universitaires permanents
- 52** praticiens hospitaliers et assistant
- 16** praticiens attachés
- 6** chefs de clinique
- 9** praticiens contractuels
- 35** internes
- 18** étudiants en médecine et pharmacie
- 1** assistant

- personnels administratifs **143**
- personnels soignants et éducatifs **1 040**
- personnels techniques **106**
- personnels médico-techniques **7**
- contrats aidés et apprentis **30**

1 326
personnels
non médicaux

Qualité et risques



Qualité

Niveau de certification HAS (sur une échelle de A à D) : **B**

Tenue du dossier patient : **82 %**

Délai d'envoi des courriers inférieur à 8 jours : **48 %**

Dépistage des troubles nutritionnels : **90 %**

Indicateurs pour l'amélioration de la qualité et la sécurité des soins (IPAQSS 2016 - PSY) - scores 2016 sur les données 2015



Hygiène

Niveau d'engagement dans la prévention du risque infectieux : **A 70%**

Indice composite des activités de lutte contre les infections nosocomiales (ICALIN 2) - score 2017 sur les données 2016

Consommation de produit hydro-alcoolique pour l'hygiène des mains : **C 41,3 %**

Indice composite de consommation des solutions hydro-alcooliques (ICSHA 2 V2) - score 2017 sur les données 2016

602 : nombre d'événements indésirables déclarés en 2017 par les agents.
Ce nombre de déclarations permet d'améliorer la qualité des prises en charge et des conditions d'exercice