



# CENTRE HOSPITALIER Henri Laborit

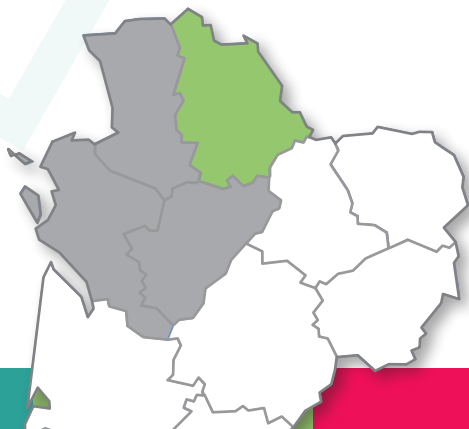
## Chiffres clés 2016

Le Centre hospitalier Laborit est spécialisé dans la prise en charge des troubles psychiques.

Il répond aux besoins en santé mentale des adultes, enfants, adolescents, mères-enfants et personnes âgées du département de la Vienne.

Ses activités de soins, médico-sociales, de recherche et d'enseignement en font un établissement à rayonnement régional sur l'ensemble du Poitou-Charentes.

**Un bassin de vie de 430 000 habitants,  
39 structures de soins  
réparties sur 31 sites géographiques et 16 communes**





## ○ 5,3 M€ d'investissements :



○ Equipements 0,7 M€

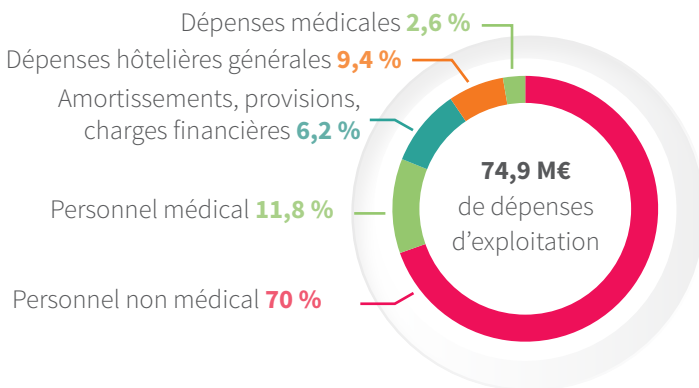


○ Remboursement de dettes financières 2 M€



○ Travaux 2,6 M€

Tarifs journaliers	Adultes	Enfants et ados
Hospitalisation complète	414 €	564 €
Hôpital de jour	Venues 272 €	498 €
	Demi-venues 254 €	310 €
Hôpital de nuit	240 €	
Accueil familial thérapeutique	102 €	233 €
Maison de la réhabilitation psychosociale	323 €	



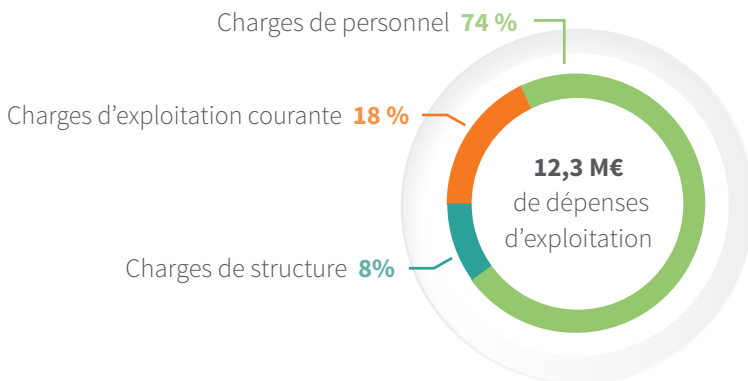


## ● Etablissement et service d'aide par le travail (ESAT) Essor

<b>Production et commercialisation</b>	3 473 K€
<b>Soutien socio-professionnel</b>	1 846 K€
<b>Accompagnement éducatif</b>	218 K€
<b>Service d'accompagnement médico-social pour adultes handicapés (SAMSAH)</b>	311 K€
<b>Service mandataire judiciaire pour la protection des majeurs (MJPM)</b>	184 K€
<b>Foyer d'hébergement</b>	1 057 K€

## ● Autres structures

<b>Maison d'accueil spécialisée (MAS) de Vouillé</b>	3 105 K€
<b>Centre de soins d'accompagnement et de prévention en addictologie (CSAPA)</b>	1 788 K€
<b>Centre de ressources autisme (CRA)</b>	281 K€
<b>Foyer d'accueil médicalisé (FAM)</b>	37 K€



# Activité hospitalière

## 80 % des soins réalisés en ambulatoire



### Hôpital de jour

9 494 venues

22 359 demi-venues

### Hôpital de nuit

104 hospitalisations



Hospitalisation partielle



Hospitalisation complète

7 017 entrées totales

112 865 journées

87% de taux d'occupation

24 580  
journées



Accueil  
familial  
thérapeutique



Service médico-  
psychologique  
régional (SMPR)

6726  
journées

## ○ Répartition par durée d'hospitalisation cumulée en nombre de patients



# Activité médico-sociale



**608** hospitalisations  
Soit **15,30%** des hospitalisations  
**14,7%** à la demande d'un tiers  
**0,6%** sur décision  
d'un représentant de l'Etat



**35 610** journées d'atelier  
**65 250** journées d'accompagnement éducatif



**File active globale (patients vus au moins une fois)**

19 177

**File active des patients suivis en consultation**

14 145

**File active des patients hospitalisés à temps complet**

2 512



## ○ Hospitalier : 465 lits et 227 places

Adultes	Lits	Places
<b>Secteur 1 - Poitiers Loudun</b>	56	3
<b>Secteur 2 - Poitiers Civray</b>	57	4
<b>Secteur 3 - Poitiers Montmorillon</b>	76	13
<b>Secteur 4 - Poitiers Châtelleraut</b>	51	21
<b>Secteur 5 - Psychiatrie en milieu pénitentiaire</b>		20
<b>Soins intersectoriels</b>	175	71
• géronto-psychiatrie	18	16
• maison de la réhabilitation psychosociale	6	
• service Yves Pelicier	72	10
• hôpitaux de jour		45
• placement familiaux, hébergement social et médico-social	79	
<b>Enfants et adolescents</b>	<b>Lits</b>	<b>Places</b>
	50*	95

**101** Accueil familial thérapeutique

**227** Hospitalisation à temps partiel

**364** Hospitalisation complète

## ○ Médico-social :

- **181** places : établissement et service d'aide par le travail (ESAT) Essor
- **48** lits : maison d'accueil spécialisée de Vouillé
- **35** places : foyer d'hébergement de l'ESAT + **1** place d'accueil d'urgence
- **10** places : foyer d'accueil médicalisé (FAM)
- **18** places (**69** usagers en file active) : service d'accompagnement médico-social pour adultes handicapés (SAMSAH)
- **18** places (**66** usagers en file active) : service d'accompagnement à la vie sociale (SAVS)
- **20** suivis : service d'accueil familial (SAF)
- **144** mesures : service mandataire judiciaire pour la protection des majeurs (MJPM)
- **8** places : section annexe de l'ESAT

# 1 435 personnes au service des usagers

Données en équivalent temps plein (ETP)



**123**  
personnels  
médicaux

<b>3</b>	hospitalo-universitaires permanents
<b>50</b>	praticiens hospitaliers et assistant
<b>5</b>	praticiens attachés
<b>4</b>	chefs de clinique
<b>7</b>	praticiens contractuels
<b>38</b>	internes
<b>16</b>	étudiants en médecine et pharmacie

personnels administratifs	<b>144</b>
personnels soignants et éducatifs	<b>1 027</b>
personnels techniques	<b>103</b>
personnels médicotechniques	<b>7</b>
contrats aidés et apprentis	<b>31</b>

**1 312**  
personnels  
non médicaux

## Qualité et risques



Qualité

Niveau de certification HAS (sur une échelle de A à D) : **B**

Tenue du dossier patient : **82 %**

Délai d'envoi des courriers inférieur à 8 jours : **48 %**

Dépistage des troubles nutritionnels : **90 %**

*Indicateurs pour l'amélioration de la qualité et la sécurité des soins (IPAQSS 2016 - PSY), transmis tous les 2 ans à la Haute Autorité de santé - scores 2016*



Hygiène

Niveau d'engagement dans la prévention du risque infectieux : **A 83%**

*Indice composite des activités de lutte contre les infections nosocomiales (ICALIN 2) - score 2015 sur les données 2014*

Consommation de produit hydro-alcoolique pour l'hygiène des mains : **A 98 %**

*Indice composite de consommation des solutions hydro-alcooliques (ICSHA 2) - score 2016 sur les données 2015*

**706** : c'est le nombre d'événements indésirables déclarés en 2016 par les agents. Ce nombre de déclarations permet d'améliorer la qualité des prises en charge et des conditions d'exercice



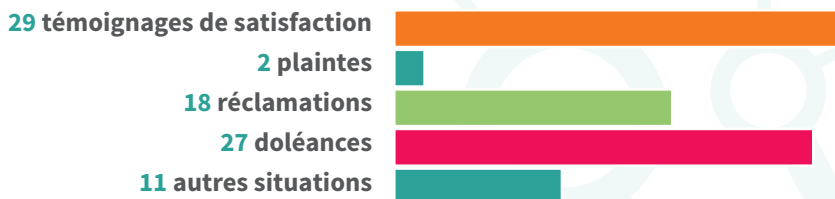
## Opinion globale des usagers



Sur une échelle de satisfaction de 1 à 10

## 447 questionnaires ont été reçus et traités en 2016

Parmi ces 447 questionnaires



D'autres éléments parviennent notamment par courrier et expression anonyme soulignant des points forts (63 fois) et des points d'amélioration (73 fois)

Réalisation d'une évaluation de la satisfaction en hôpitaux de jour : 169 questionnaires traités avec un indice moyen de satisfaction de 8,8/10

Les données présentées sur ce document sont arrondies

© CH Laborit, service communication, février 2017 - Arrows-template-for-infography designed by Freepik.com - Icônes from the noun project : 283403 by To Uyen, 89857 by Hans Gerhard Meier, Worker by Rigo Peter, People by Berkay Sargin, 60103 by Arthur Shlain, 6593 by Ezra Keddell, 31801 by Luis Prado, 74973 by Carlos Dias, 120145 by TukTuk Design, 161002 by Kevin Augustine LO, 211171 by Lorenzo Stella, 247204 by YuguDesign, 325057 by Oliviu Stoian, 394098 by Ralf Schmitzer, 439362 by lipi, 22263 by Icons Pusher, 250948 by To Uyen, Prison by Aldric Rodríguez Iborra.

CENTRE HOSPITALIER LABORIT

Tél. 05 49 44 57 57

370 avenue Jacques Cœur CS 10587 - 86021 Poitiers cedex

[www.ch-poitiers.fr](http://www.ch-poitiers.fr)